



Croisières ECP Eté 2026

**Propositions d'escales et de points
d'intérêt pour les croisières d'été en
Juin / Juillet / Août 2026**

**Ceci bien sûr n'est qu'une indication
qui pourra être adaptée / changée en
fonction de la météo, de l'équipage
et des décisions du Chef de Bord**





- Navigation technique avec des courants et des marées: passage du Raz Blanchard, Saint Malo
- La visite des Anglo-Normandes: Aurigny, Guernesey, Jersey
- Mouillages: sur les isles de Sercq ou Herm, pour le dépaysement très britannique
- Passage des iles Chausey pour la magie des marées
- Les multiples entrées pour la Cité Corsaire

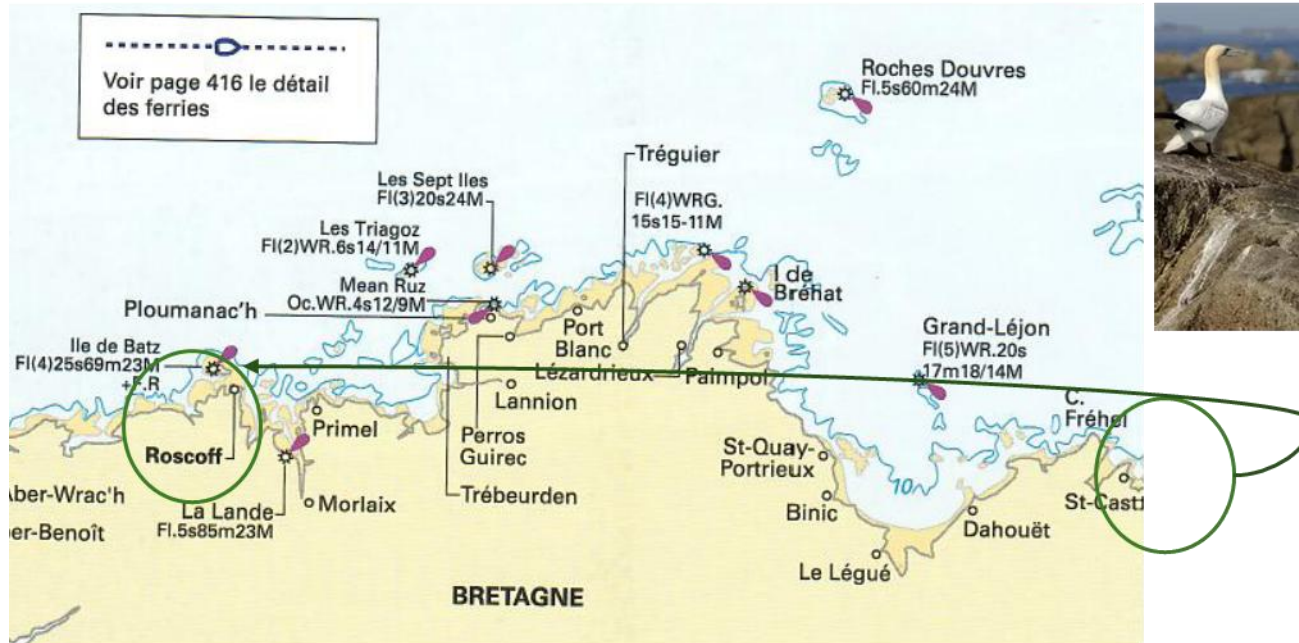
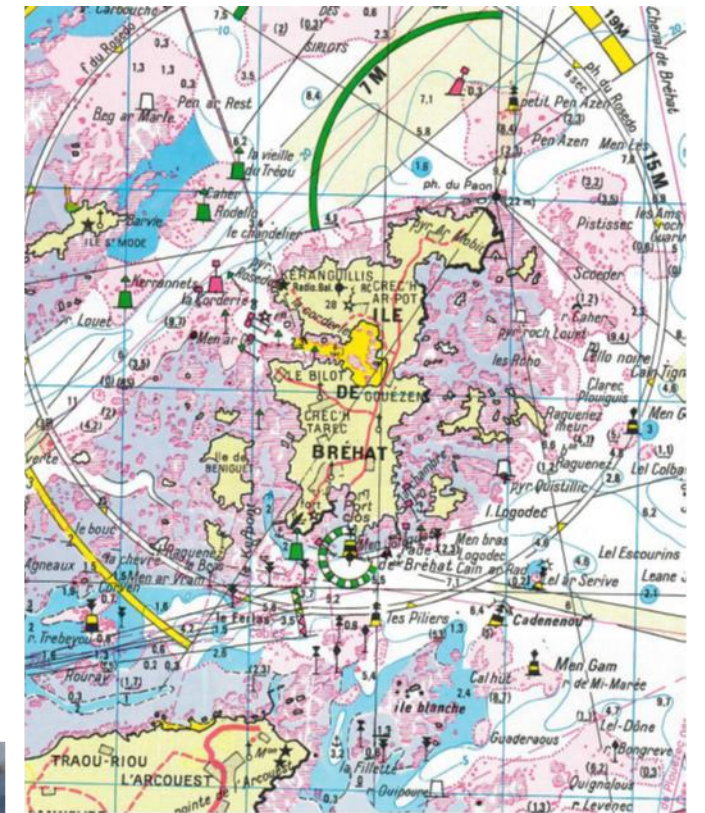




Semaine du Je 18/06 au Di 21/06 de Saint Malo à Roscoff (ECP Academy)

Côtes d'Emeraude, de Goëlo et de Granit Rose

- L'intérêt de la navigation en Bretagne Nord avec de nombreuses options en fonction des courants, et des marées.
- Ports principaux: St Cast, Saint Quay Portrieux, Paimpol, Lezardrieux, Perros-Guirec
- Escales typiques: Bréhat, les Sept Iles, Batz





Semaine du Lu. 22/06 au Ve 26/06
de Roscoff à Brest

Côtes des Abers et des Légendes

- Le plaisir de la navigation en Bretagne Nord avec des courants, des marées, des rochers magnifiques et des paysages sauvages
- Les Abers (Wrach, Benoit, Ildut),
- Le passage du chenal du Four, Ouessant et Molène

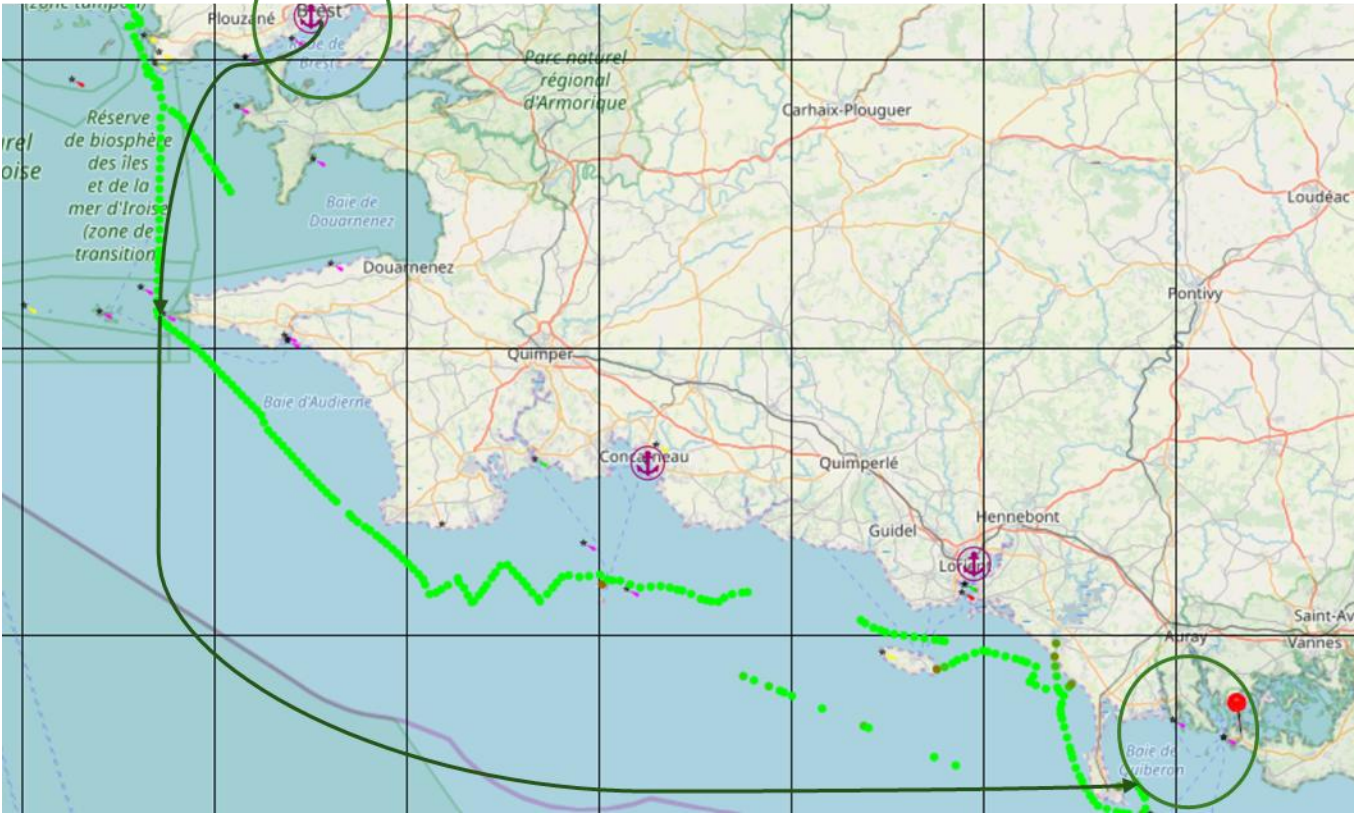




Semaine du Sa. 27/06 au Ve 03/07
de Brest au Crouesty

Côtes d'Iroise de Cornouaille et des Mégalithes

- La douceur de la Bretagne Sud, le charme des îles du Morbihan
- Camaret, l'Ile de Sein, Audierne, Lorient, Concarneau
- Belle Ile, Groix, mouillage dans l'archipel des Glénans

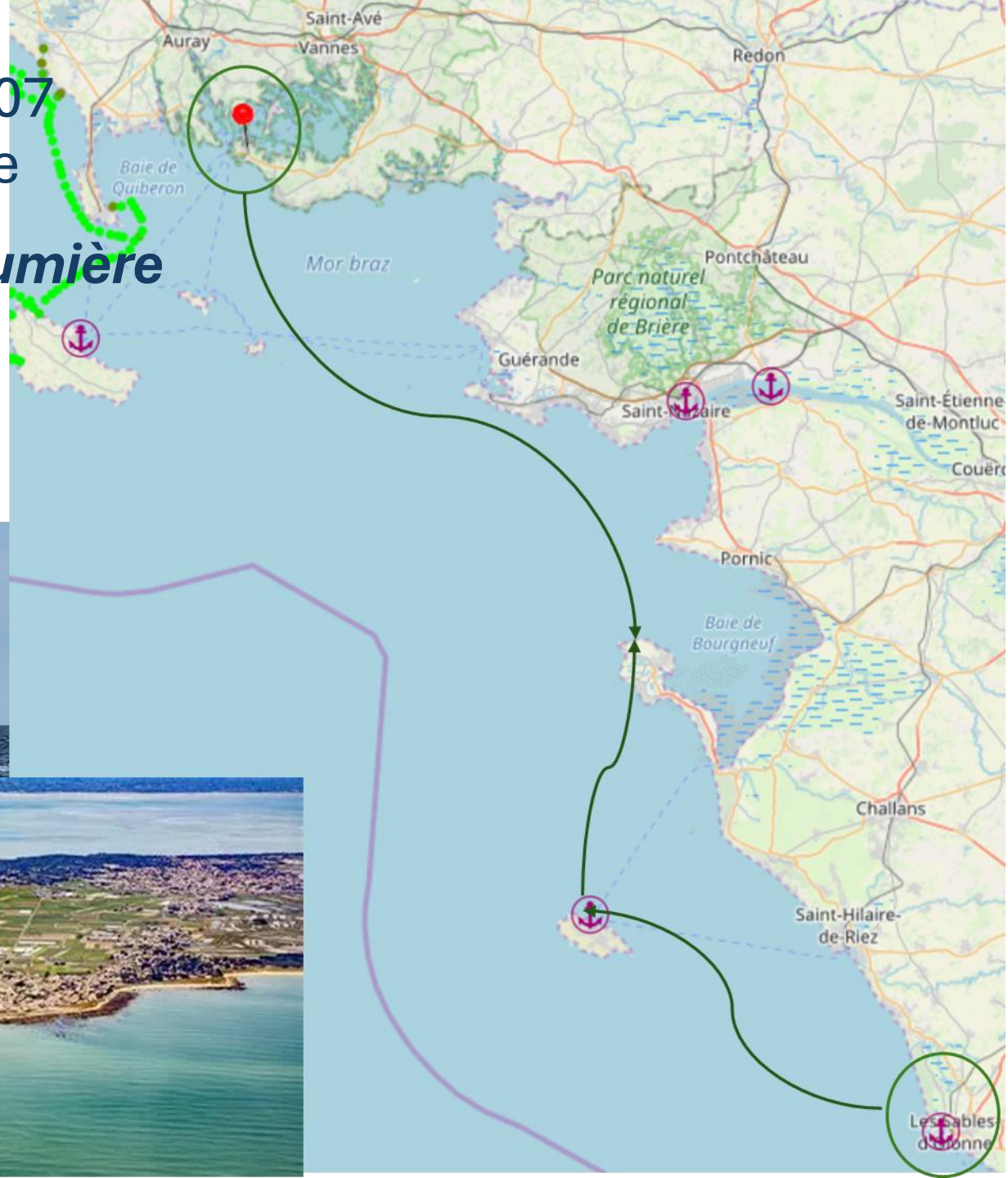




Semaine du Sa. 04/07 au Ve 10/07
du Crouesty aux Sables d'Olonne

Côtes d'Amour de Jade et de Lumière

- Le Morbihan et la Vendée
- Excursion dans le Golfe du Morbihan
- Piriac sur Mer, Pernef, l'Herbaudière, Pornichet, St Gilles Croix de Vie
- Ile de Noirmoutier, Ile d'Yeu

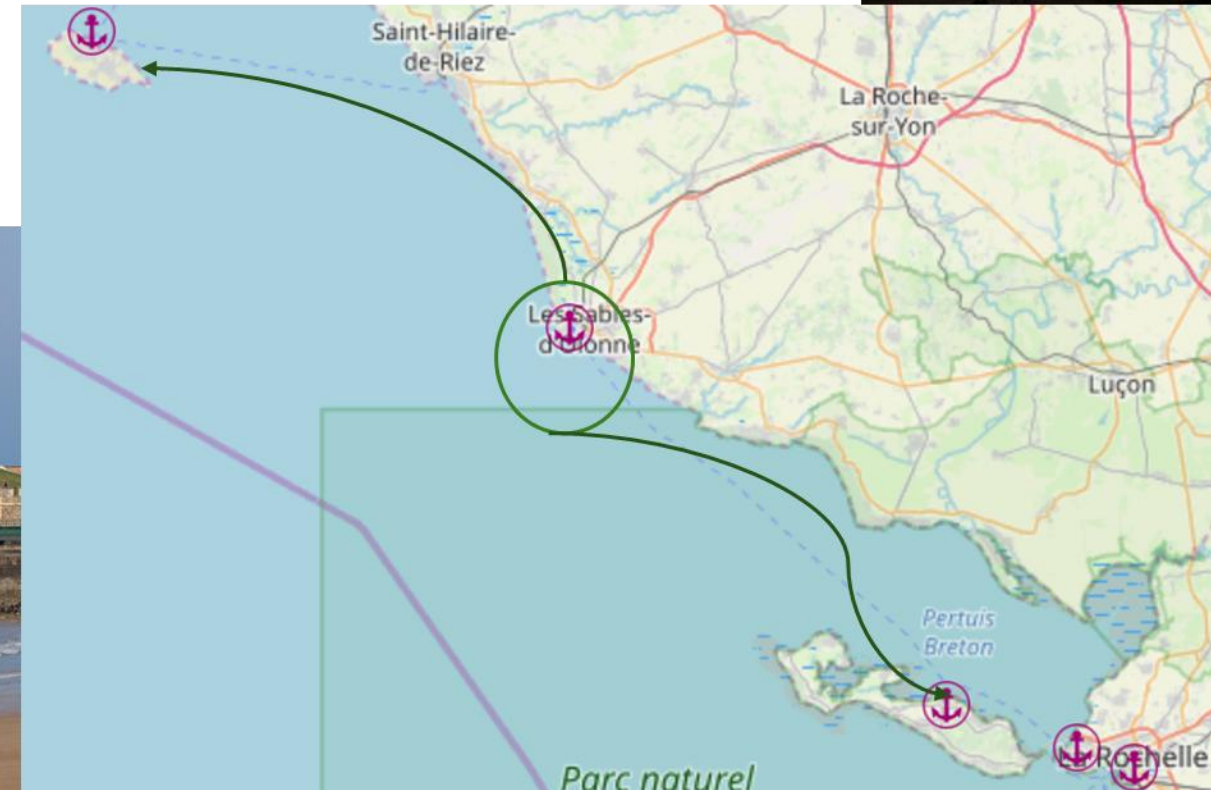




Semaine du Sa. 11/07 au Lu. 13/07 et du Ma.14/07 au Ve 17/07
des Sables d'Olonne aux Sables d'Olonne

Côtes de Lumière et des Fleurs

- Le Feu d'Artifice du 14 Juillet sur le Remblai !, et balade dans l'Ile Penotte
- Bain de soleil dans la baie, recherche des dauphins, dégustation d'huîtres et de langoustines
- Port Joinville et l'Ile d'Yeu, mouillage à Aix
- La Rochelle, Oléron ou/et l'Ile de Ré

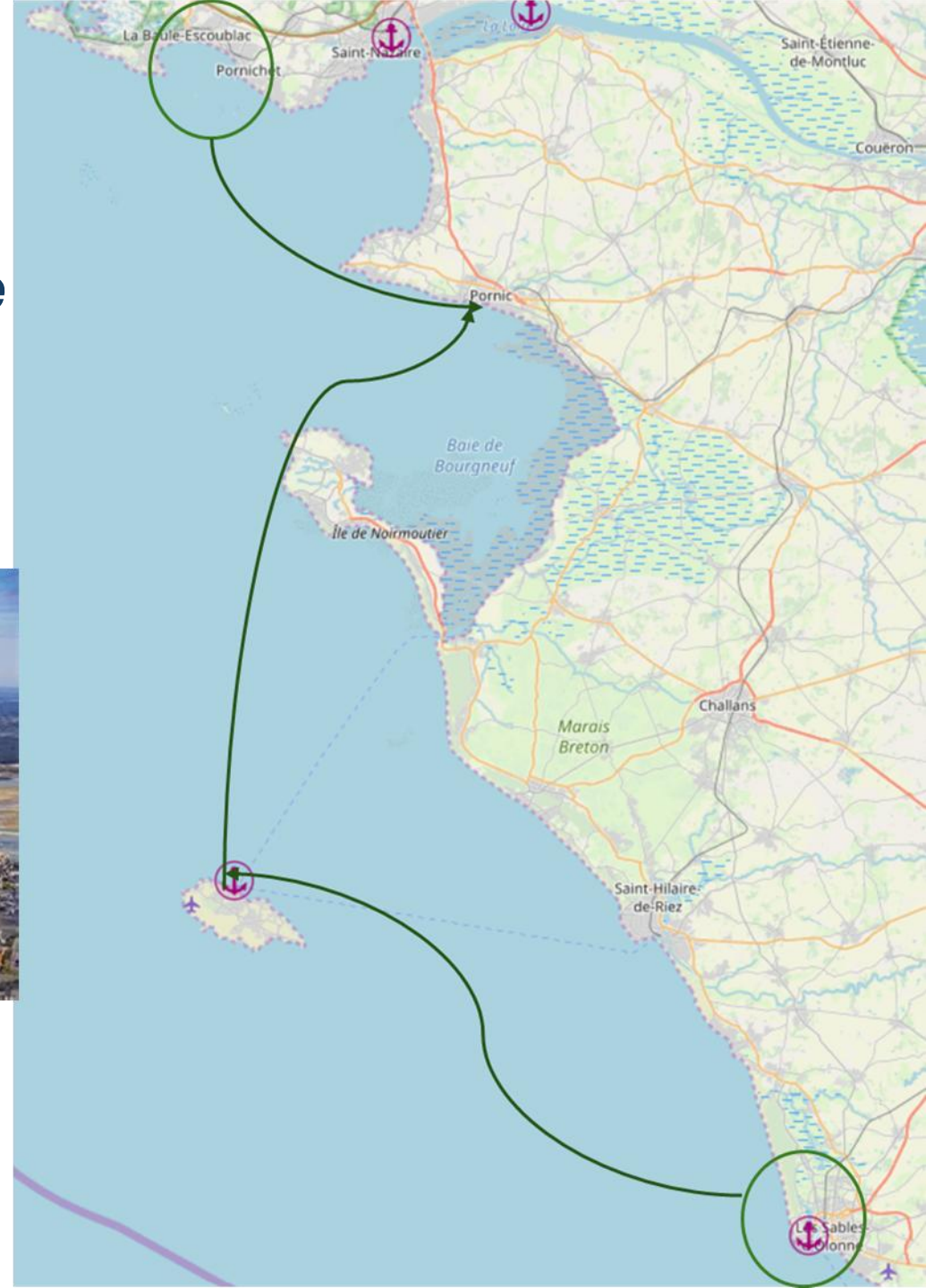




Semaine du Sa. 18/07 au Ve. 24/07
des Sables d'Olonne à Pornichet

Côtes d'Amour de Jade et de Lumière

- La Baule, Pornichet, pour le tourisme
- Port Joinville et l'Ile d'Yeu, Noirmoutier, pour la Vendée
- Pornic, l'Herbaudière, la Turballe

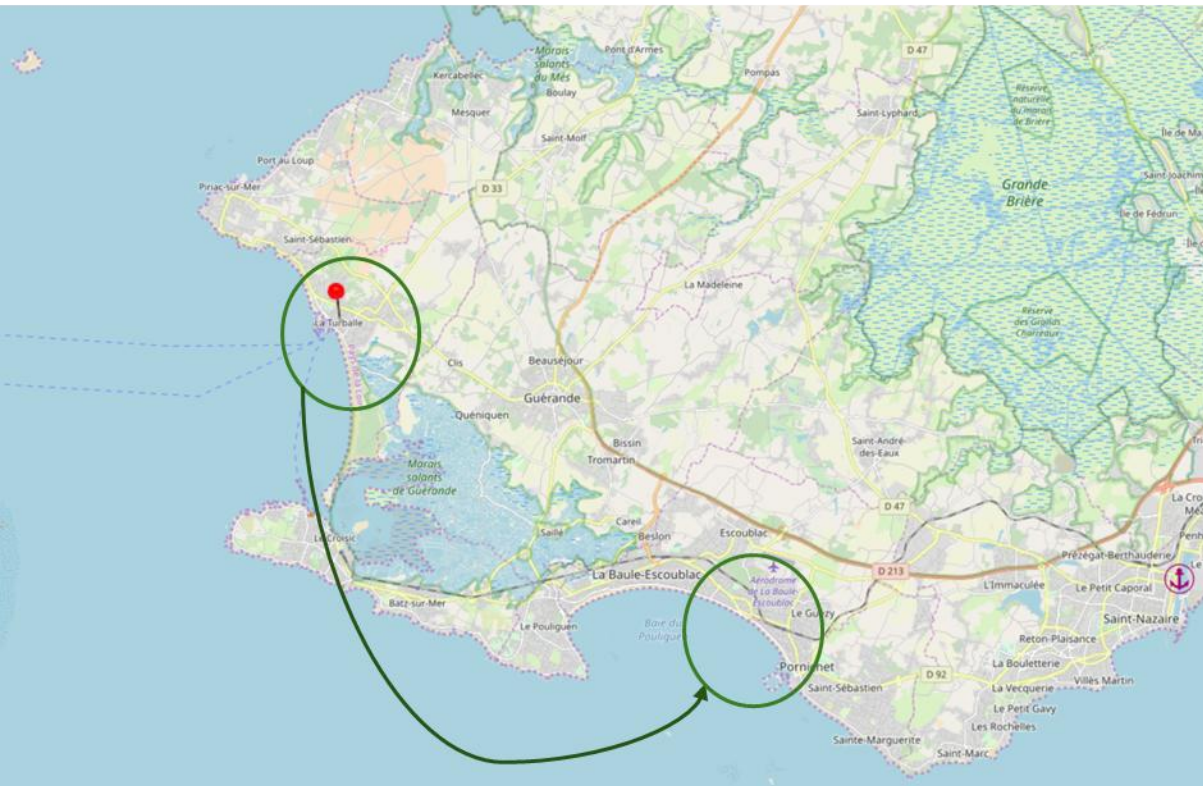




Semaine du Sa. 25/07 au Ve 31/07
de Pornichet à La Turballe

Côtes d'Amour et des Mégalithes

- La Baule, Pornichet, La Turballe pour le tourisme
- Le Golfe du Morbihan, l'Ile aux Moines
- Les Iles de Houat et Hoedic

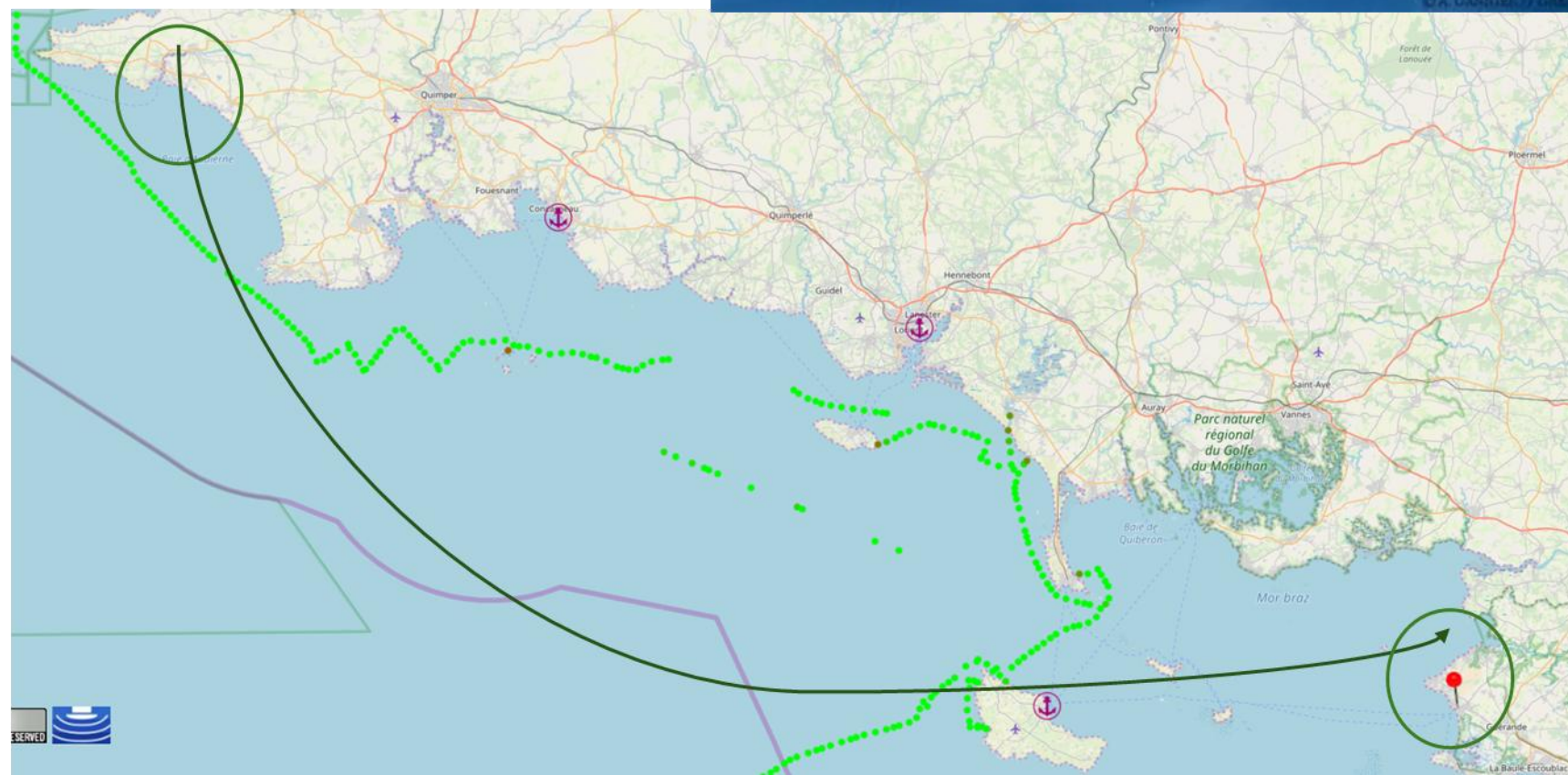




Semaine du Sa. 01/08 au Ve 07/08
de La Turballe à Audierne

Côtes des Mégalithes et de Cornouaille

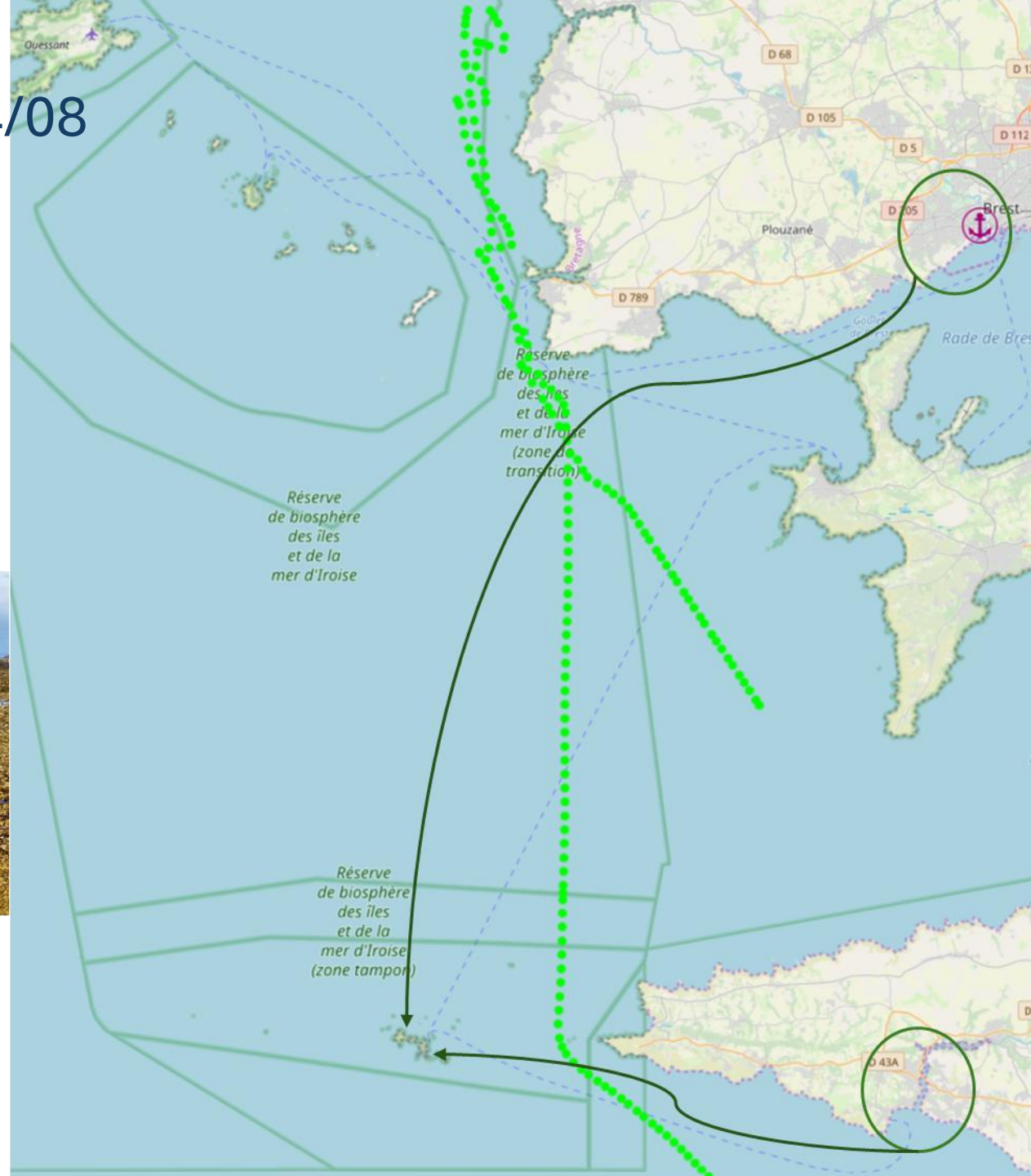
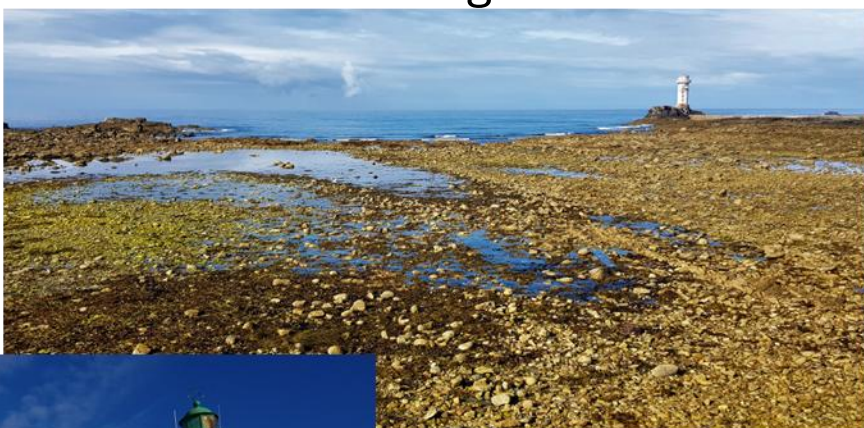
- Les Isles du Ponant: Houat, Hoedic, Belle Ile, Groix
- L'archipel des Glénans
- Lorient, Concarneau





Semaine du Sa. 08/08 au Ve 14/08 de Audierne à Brest **Côte d'Iroise**

- La Presq'île de Crozon, les Tas de Poids
- Le Raz de Sein et l'Ile de Sein
- L'Anse de Douarnenez, Morgat
- Bref, le paradis de la Voile en Bretagne !





Semaine du Sa. 15/08 au Me 19/08
et du Je. 20 au Di. 23/08
de Brest à Brest

Côtes d'Iroise et des Légendes

- La rade de Brest, remontée de l'Elorn
- Camaret
- Les îles de Ouessant, Sein, Molène





Semaine du Lu. 24/08 au Ve 04/09
de Brest au Havre

Côtes méridionales de l'Angleterre

- Si la Météo est favorable, l'idée serait de traverser la Manche jusqu'au Îles Scilly,
- Puis de longer la cote de Cornouaille (Penzance, Plymouth, Salcombe, Torquay)
- Pour revenir sur Le Havre en retraversant la Manche
- Nav. de nuits et passeports obligatoires !

